



Az étkezési idő társadalmi jelentősége

KÖZSZÖV kutatás és következtetéseinek értékelése

PÁGER ZSOLT
alelnök





Maradék nélkül – erkölcsi és gazdasági probléma az élelmiszerpazarlás



Az ENSZ élelmiszerpazarlásról szóló jelentésében jelölte ki az egyik legfőbb problémát az élelmiszerpazarlás. Az ENSZ élelmiszerpazarlásról szóló jelentésében jelölte ki az egyik legfőbb problémát az élelmiszerpazarlás. Az ENSZ élelmiszerpazarlásról szóló jelentésében jelölte ki az egyik legfőbb problémát az élelmiszerpazarlás.

FM: évente 1,8 millió tonna élelmiszerhulladék keletkezik Magyarországon



Túl sok élelmiszert pazarlunk el – a Mébih programmal harcolna ellene

Az élelmiszer harmadát kidobjuk a kukába

Egy ENSZ jelentés szerint az élelmiszerek egyharmada a szemétkosárba kerül. Ezt szemlélteti egy osztrák fotós sorozata.

Megdöbbenítő, hogy mennyi élelmiszert pazarlunk el

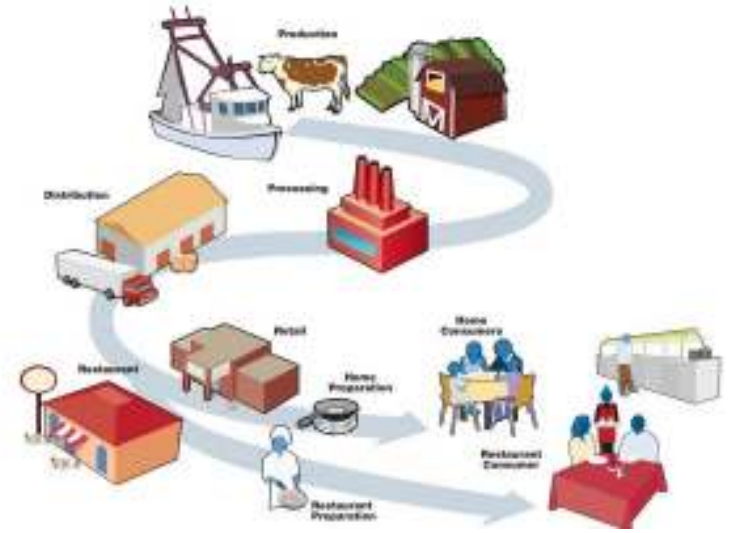


Tóth Dalma

2016 július 13 13:28

Amerika legalább annyi élelmiszert dob ki, mint amennyit elfogyaszt, amiben nagy szerepet játszik az élelmiszerpazarlás kultúrájának. De mi a helyzet Európával, és azon belül

The Food Production Chain



Közétkeztetés*

50.000 tonna / év

50 kg / fő / év



Nyolcvankét-milliárd
forint

* Nem reprezentatív felmérés



Mi az oka?



Táplálkozás-egészségügyi elvárások?

Nem megfelelő alapanyagok?

Megváltozott étkezési szokások?

Nem elég finom az étel?

Nem megfelelő étkezési környezet?

Nem megfelelő étkezési idő?

Nem trendi a menza?

Hiányzik a választás lehetősége?

Éhesek maradnak a gyerekek!

A szülők elégedetlenek lesznek!

Romlik a közétkeztetés megítélése!

Nem érvényesülnek a táplálkozás-egészségügyi elvárások!

Hulladékot termelünk!

Felesleges környezetterhelés!

Mi a következménye?





2020.01.31.
Göteborg
Guldhedsskolan
Ételhulladék: 16 gramm / fő



2020.01.31.

Göteborg

Guldhedsskolan

Ételhulladék: 16 gramm / fő



2020.01.31.
Göteborg
Guldhedsskolan
Ételhulladék: 16 gramm / fő

Mi az oka?



Táplálkozás-egészségügyi elvárások?

Nem megfelelő alapanyagok?

Megváltozott étkezési szokások?

Nem elég finom az étel?

Nem megfelelő étkezési környezet?

Nem megfelelő étkezési idő?

Nem trendi a menza?

Hiányzik a választás lehetősége?

Éhesek maradnak a gyerekek!

A szülők elégedetlenek lesznek!

Romlik a közétkeztetés megítélése!

Nem érvényesülnek a táplálkozás-egészségügyi elvárások!

Hulladékot termelünk!

Felesleges környezetterhelés!

Mi a következménye?



Pozitív kezdeményezések

Az élelmiszerpazarlás csökkentésére indul program gyerekeknek

A Nemzeti Élelmiszerlánc-biztonsági Hivatal (Nébih) programja óvodásoknak és iskolásoknak szól – jelentette be a Földművelésügyi Minisztérium (FM) élelmiszerlánc-felügyeletért felelős államtitkára szeddán Budapesten, sajtótájékoztatón.

Zsigó Róbert a programban részt vevő IX. kerületi Molnár Ferenc Kéttannyelvű Általános Iskolában felidézte, 2016-ban indult a Nébih Maradék nélkül című programja, amely a háztartások élelmiszerpazarlásának megelőzésére koncentrál. Ezt a programot terjesztik ki most az óvodás és általános iskolás korosztályra, mert úgy vélik, hogy a tudatos vásárlással, a helyes konyhatechnológiával és a környezetvédelemmel kapcsolatos ismeretek a legkönnyebben gyakorlókatban sajátíthatók el – mondta az államtitkár.

Magyar
Élelmiszerbank
Egyesület



Maradék nélkül
maradeknelkul.hu



Zsigó Róbert, a Földművelésügyi Minisztérium élelmiszerlánc-felügyeletért felelős államtitkára (MTI) (Zsigó Róbert)



A kutatás

Téma

Étkezési kultúra hatása az egészséges táplálkozásra

Résztevők száma

889 fő

Módszer

Kérdőíves felmérés

Közreműködtek



A kutatás

Q1

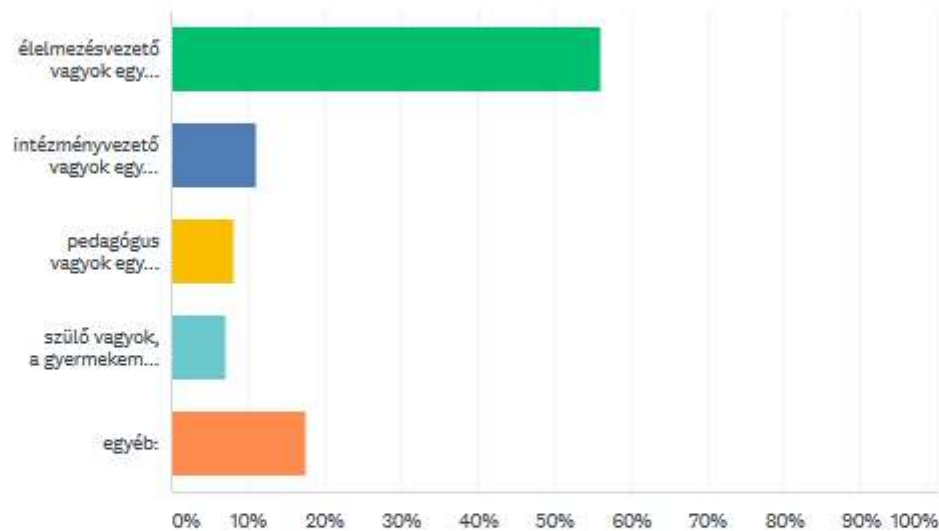


Customize

Save as ▼

Ön milyen minőségben vesz részt jelen kutatásban?

Answered: 889 Skipped: 0



ANSWER CHOICES	RESPONSES	
▼ élelmezésvezető vagyok egy közétkeztetést végző intézményben	56.13%	499
▼ intézményvezető vagyok egy közétkeztetést végző intézményben	11.02%	98
▼ pedagógus vagyok egy közétkeztetést végző intézményben	8.10%	72
▼ szülő vagyok, a gyermekem iskolában/óvodában étkezik	7.09%	63
▼ egyéb:	Responses 17.66%	157
TOTAL		889

A kutatás

61,42%

Étkezési idő

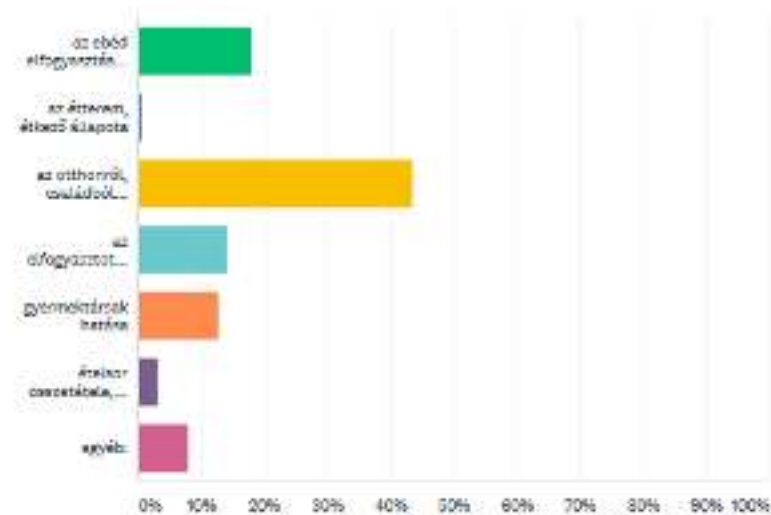
Otthonról hozott étkezési szokások

Q13

Customize Save as

Amennyiben a gyerekek nem eszik meg az ételleket, Ön szerint ennek mi az oka?

Answered: 889 Skipped: 0



ANSWER CHOICES	RESPONSES	
az ebéd elfogyasztására rendelkezésre álló idő	18.00%	160
az étterem, étkező állapota	0.56%	5
az otthonról, családból hozott étkezési szokások	43.42%	386
az elfogyasztott étel ízletessége, érzékszervi tulajdonságai	14.71%	130
gyermektársaik hatása	12.82%	114
ételek összetétele, változatosága	3.04%	27
egyéb	7.50%	67
TOTAL		889

A kutatás

Q11

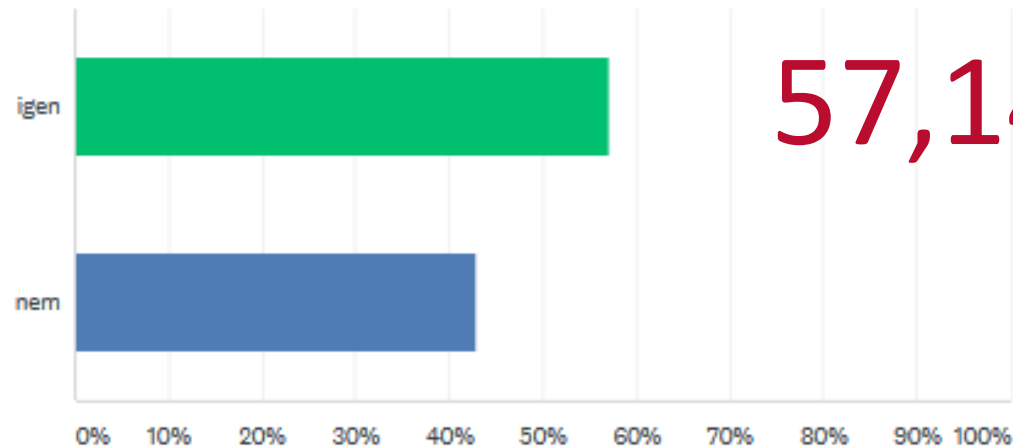


Customize

Save as ▾

Lehet-e oka a nem elegendő étkezési idő a nagy mennyiségben el nem fogyasztott ételeknek?

Answered: 889 Skipped: 0



ANSWER CHOICES	RESPONSES	
▾ igen	57.14%	508
▾ nem	42.86%	381
TOTAL		889

A kutatás

JELENLEG

47,13%

Legfeljebb **20**
perces szünetben

11,14%

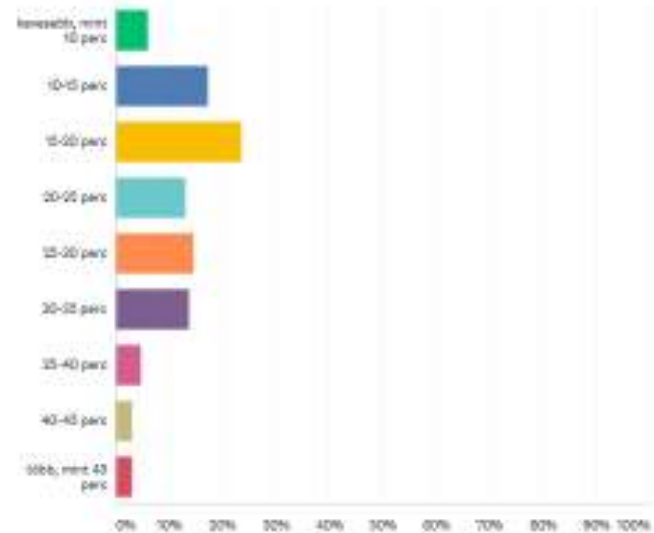
Legalább **35**
perces szünetben

Q7

Customize Save as

A gyerekeknek általában hány perces szünetben kell megoldaniuk, hogy eljussanak az étkezőbe, sorban álljanak, megkapják az ebédet, elfogyasszák azt, majd visszatérjenek az osztályba?

Answers: 882 Skipped: 0



ANSWER CHOICES	PERCENTAGE	RESPONSES
kevesebb, mint 10 perc	6,07%	54
10-15 perc	17,44%	152
15-20 perc	23,82%	210
20-25 perc	12,57%	110
25-30 perc	14,74%	131
30-35 perc	12,72%	112
35-40 perc	4,94%	43
40-45 perc	3,75%	33
több, mint 40 perc	3,75%	33
TOTAL		882

A kutatás

JELENLEG

50,51%

Legfeljebb **15** perc
nettó ebéidő

24,41%

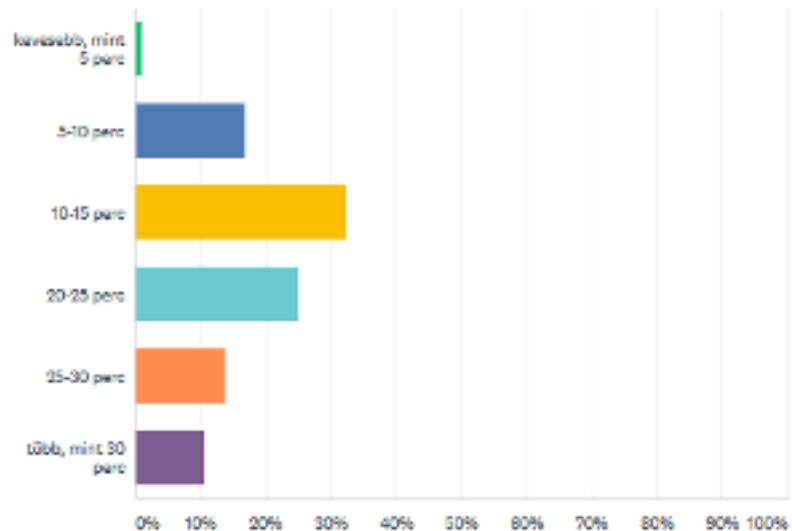
Legalább **25** perc
nettó ebéidő

Q8

Customize Save as

Az ebéd alkalmával mennyi idő áll JELENLEG a gyerekek rendelkezésére, hogy elfogyasszák az ételt (amíg leül az asztalhoz, illetve felkel az asztaltól)?

Answered: 888 Skipped: 0



ANSWER CHOICES	RESPONSES
kevesebb, mint 5 perc	1.01% 8
5-10 perc	16.88% 161
10-15 perc	32.51% 289
20-25 perc	25.08% 223
25-30 perc	13.84% 123
több, mint 30 perc	10.57% 94
TOTAL	888

A kutatás

SZÜKSÉGES

86,39%

Legalább **20** perc
nettó ebéidő

43,76%

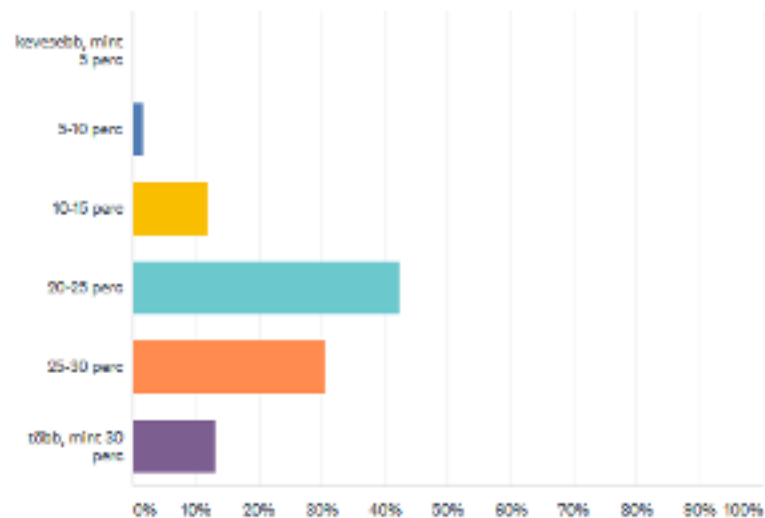
Legalább 25 perc
nettó ebéidő

Q9

[Customize](#) [Save as](#)

Az ebéd alkalmával mennyi idő **SZÜKSÉGES** ahhoz, hogy a gyerekek nyugodt körülmények között, kulturált módon tudják elfogyasztani az ételt (amíg leül az asztalhoz, illetve felkel az asztaltól)?

Answered: 889 Skipped: 0



ANSWER CHOICES	RESPONSES
kevesebb, mint 5 perc	0.22% 2
5-10 perc	1.83% 16
10-15 perc	11.82% 108
20-25 perc	42.41% 377
25-30 perc	50.80% 472
több, mint 30 perc	13.16% 117
TOTAL	889

A kutatás

Miért kevesebb?

35,32%
nem tudja

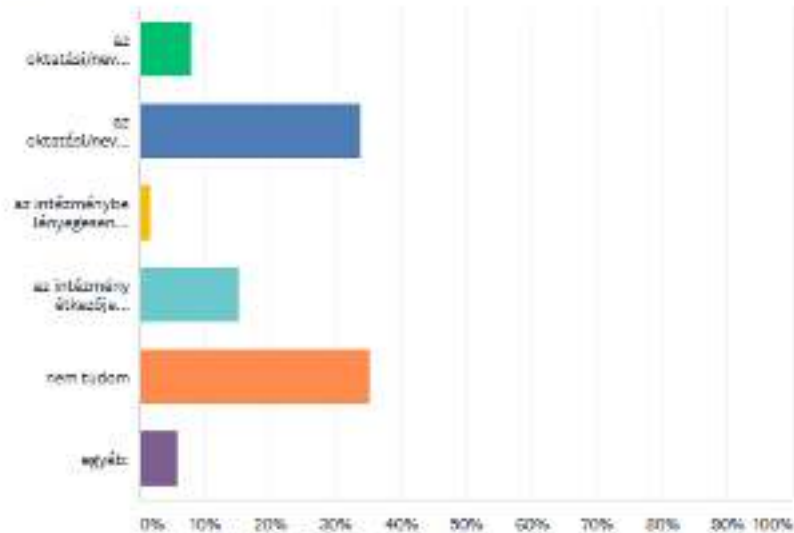
33,97%
az intézmény nem tudja megszervezni

Q10

Customize Save as

Amennyiben a JELENLEG rendelkezésre álló idő KEVESEBB az Ön által szükségesnek ítélnél, ennek mi az oka?

Answered: 888 Skipped: 0



ANSWER CHOICES	RESPONSES
az oktatási/nehélyi intézmény nem foglalkozott eddig a kérdéssel	2,99% 71
az oktatási/nehélyi intézmény nem tud a jelenleginél hosszabb étkezési időt kitartni az órarendbe	33,97% 302
az intézménybe lényegesen többen járnak, mint korábban	1,57% 14
az intézmény átlazója kisebb, mint amennyi gyermek a megfelelő étkezési idő biztosítása mellett elférne	15,19% 135
nem tudom	35,32% 314
egyéb:	Response 5,96% 53
TOTAL	888



**EBÉD
IDŐ!**

A gyerekek jóllaknak



A szülők elégedettek lesznek



Javul a közétkeztetés megítélése



Kevesebb hulladék keletkezik



A táplálkozás-egészségügyi elvárások teljesülnek

Csökken a környezetterhelés

Köszönöm megtisztelő figyelmüket!



45 perc



MORTAK FRUIT KFT.

